



*Dimensionadas Para Mayor Productividad*



**V3D<sup>2</sup> & V3D<sup>1</sup>**  
Sistemas De Alineación Por Imágenes



# V3D<sup>2</sup> & V3D<sup>1</sup>

## Sistemas De Alineación Por Imágenes

### Sistemas De Alineación Por Imágenes

Los sistemas de alineación de análisis de imágenes V3D<sup>1</sup> y V3D<sup>2</sup> se valen de esta tecnología patentada para suministrar medidas precisas en tiempo real y reducen los tiempos de configuración obteniendo grandes beneficios en productividad. Esta tecnología probada junto con su software fácil de usar le permitirá a los técnicos obtener lecturas en cuestión de minutos.

#### Las maquinas de la Serie V3D le ayudaran a:

- Sus técnicos se conviertan en expertos en alineación
- Generar más servicios de alineación
- Eliminar retornos por garantías
- **Hacer más dinero!**



### Características Que Incrementan La Productividad



#### Soporte de Cámaras de Altura Variable

- La columna para mover el soporte de cámaras (EAA0321J19B), se muestra con la viga de cámaras
- Elimina la necesidad de superficies niveladas de altura fija durante la alineación
- Posiciona las cámaras en el campo de visión con solo tocar un botón- aún durante el proceso de alineación!

#### VODI\*™

- Indicador de Orientación direccional del vehiculo
- Guía al técnico en el proceso de medición
- Reduce el tiempo gastado en ir y venir del vehiculo a la consola de alineación



#### Abrazaderas de Ruedas Universales

- Manejan diámetros de aros de 11" a 24" (hasta 28" con extensiones opcionales EAK0268J62A)
- Uñas intercambiables minimizan el daño a los aros

#### Animación en 3D

- Suministra información de ajustes específicos de cada vehiculo en gráficos 3D fáciles de entender
- Referencias a piezas de repuesto o herramientas especiales cuando aplique



\* Características patentadas y/o pendiente de patente

# Velocidad + Precisión = Utilidad!



**Elimine Retornos Por Garantías**



**El Tiempo Es Dinero**



**Haga De La Alineación Su Negocio Más Rentable**

Las alineadoras de la serie V3D son producto de uno de los más avanzados sistemas de alineación por análisis de imágenes disponibles. El sistema crea un modelo 3D del vehículo en vivo y sigue las correcciones a medida que se van realizando. Este sistema reduce drásticamente el tiempo de configuración y ajustes:

- **Ergonomico:** Mide a cualquier altura del elevador\*
- **Fácil de Usar:** Captura las pantallas reflectivas facil
- **Adaptable:** Trabaja en superficies desniveladas
- **Rápido:** Muestra las lecturas en tiempo real

Al fin y al cabo todo se reduce a **dinero**. Usando las alineadoras de la serie V3D, le permitirán hacer de la alineación su servicio más rentable. También le permitirán entrenar a todos sus técnicos para hacer alineaciones. Realizando más alineaciones a menor costo incrementará sus márgenes!

## Avanzadas Capacidades de Medición

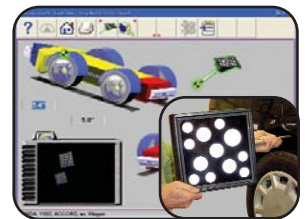


### EZ-Access\* (V3D<sup>2</sup> Únicamente)

- Evite hacer ajustes trabajando alrededor de las ruedas
- El acceso a los puntos de ajuste difíciles de alcanzar sería imposible con las ruedas de por medio
- Elimine el trabajo de ensayo y error vea los resultados de los ajustes aún sin las ruedas
- Perfecto para instalación de kits de modificación y ajustes recomendados por el fabricante
- Reduce la tensión y la fatiga de los técnicos

### Altura De Carrocería\*

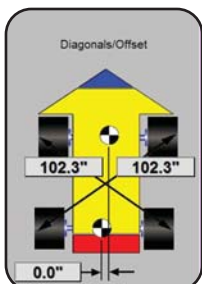
- Revisa las especificaciones del vehículo y solicita el ingreso de datos por parte del técnico en aquellos vehículos que requieren medir la altura de carrocería
- Puede medirse manual mente o por medio del Target Imaging Pointer (TIP)†



### Software Para Vehículos Modificados Tuning\*

#### (V3D<sup>2</sup> Únicamente)

- Minimiza el desgaste de las ruedas para vehículos con ruedas modificadas u otras modificaciones
- Optimiza características de manejo comparando el impacto de las modificaciones contra las especificaciones del fabricante y recomienda los ajustes apropiados



### Diagonales Cruzadas\*

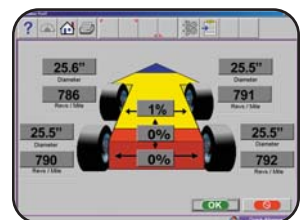
#### (V3D<sup>2</sup> Únicamente)

- Ayudan a diagnosticar posibles daños por colisiones
- Identifican problemas relacionados con el chasis o la estructura que muchos centros de servicio no tienen en cuenta

### Diámetro De Ruedas\*

#### (V3D<sup>2</sup> Únicamente)

- Identifique diferentes tamaños de ruedas en el vehículo, esta es una causa potencial de jaloneo y quejas del cliente
- Evita daños en vehículos con sistemas AWD all-wheel drive y ABS



† Includido en V3D<sup>2</sup>, Opcional en V3D<sup>1</sup>

\* Soporte Opcional Cámara de Altura Variable

\* Características patentadas y/o pendiente de patente



# V3D<sup>2</sup> & V3D<sup>1</sup>

## Sistemas De Alineación Por Imágenes

### CARACTERÍSTICAS

#### Características del software Mejoradas

- Lecturas Ampliadas
- Caída (camber) Individual
- Convergencia (Toe) Individual
- Avance (Caster) Individual
- Avance (Caster) Delantero (-28° A +28°)
- Caída (Camber) Delantero y Trasero (-15° A +15°)
- Mediciones Avanzadas de Alineación con lecturas, especificaciones y valores cruzados
- Pantallas De Medición
- Modelado En Vivo 3D\*
- Voice Align™\* (Alineación Por Voz, Opcional)
- Control Remoto\*
- Animaciones 3D
- Vídeos de Ayuda En Vivo (Multimedia)
- Ajustes de horquillas de suspensión
- Ajuste de Caída (Camber) únicamente
- Ajustes Elevados
- Ajustes Activos del Soporte del Motor
- Ajuste de barra central de convergencia
- Ajuste de dirección de 4 ruedas
- Programa de laines traseras
- Soporte para diferentes elevadores
- EZ-Access\*\* (Alineación sin ruedas)
- Diagnostico de quejas de manejo

#### Medidas

- Lecturas Delanteras
- Lecturas Traseras
- Todas Las Lecturas
- SAI & Angulo de Empuje

#### Características del software Mejoradas

- Diagnostico A/I de Alineación
- Archivos de ayuda de Ajustes
- EZ-Track Base de datos
- Especificaciones de vehículos: + 25 Años
- EZ-Toe\*
- Altura de Carrocería\*
- Dimensionamiento del vehiculo
- Dimensionamiento del vehiculo Plus†
- Registro de Usuarios
- Asistente de Alineación 2-Ruedas
- Radio de Barrido\*\*
- Proyección del Avance (caster)\*\*
- Pro-Ackerman™\*\*
- Diámetro de Ruedas\*\*
- Diagonales entre ejes\*\*
- Asimetría de la dirección con diagnostico\*\*
- Procedimientos de alineación programables
- Procedimientos de alineación de fabricantes†
- Alineación de ángulo de empuje solamente
- Medidas Cruzadas
- 28 Idiomas
- Reportes de Inspección configurables
- Múltiples formatos de impresión

#### Medidas

- Angulo Incluido
- Diferencia de Convergencia en Curvas
- Convergencia (Toe) Delantero y Trasero
- Ancho de vía

#### Características del software Mejoradas

- Reportes de Inspecciones
- Interfase para el manejo del Taller†
- Soporte de cámaras de Altura variable
- Especificaciones personalizadas
- Especificaciones Regionales
- Historial de calibración
- Sistema de Diagnostico de la Alineadora
- Copia y restauración de calibración y datos de configuración
- Sistema de Ayuda Integrada (PDF)
- Instrucciones de ajustes, Herramientas y Partes
- Base de datos avanzada con copia y restauración
- Unidades de medida configurables
- Caster y SAI sobre platos
- SAI Elevado
- Caster en vivo camber y convergencia. Sobre platos
- Caster en vivo camber y convergencia Elevados
- Programa de laines NorthStar
- Programa de bujes para camión liviano
- Conectividad iShop™, ShopKey™, ASANet™†

#### Medidas

- Distancia entre ejes
- Retraso de ejes Delantero y Trasero
- Verificación de Chasis FrameCheck™

### ESPECIFICACIONES

#### Especificaciones Del Equipo

- Diámetro de aros: 11" - 24"
- Diámetro de Llantas: Ilimitado
- Ancho de Vía: 48" - 96"
- Distancia entre ejes: 79" - 180"
- Requerimientos Eléctricos: 120/230V, 1Ph, 60Hz

#### Accesorios Incluidos

- Abrazaderas Universales: EAK0268J52A
- Sujetador del volante: 00055502000
- Depresor para el pedal del Freno: 00000096000
- Viga de Cámaras: EAA0305J48A
- Impresora ink Jet Color: EAK0268J05A
- Pantalla para medir altura de carrocería\*: EAK0256J71A

#### Accesorios Recomendados

- Platos de alineación: EAK0289J06A
- Juego de paletas niveladoras (EAK0289J06A): EAK0277J28A
- Juego de Rodaje hacia atrás para elevador 4 postes: EAK0277J39A
- Juego de rodaje hacia atrás para elevador de tijera 12K: EAK0277J40A

#### Accesorios Opcionales

- Kit de extensiones para abrazaderas universales De 28" Kit: EAK0268J62A
- Juego de Abrazaderas para ruedas de aleación: EAK0268J63A
- Voice Align™ Kit: EAK0222J17A
- Dispositivo para medir ángulo de chasis: 8-05320A

#### Configuraciones Opcionales de Soporte de Cámaras

- Soporte de cámaras de altura fija: EAA0321J01A
- Soporte de cámaras de altura variable: EAA0321J19B

#### Accesorios Recomendados

- Juego de Rodaje hacia atrás elevador de tijera 10K/14K: EAK0277J67A
- Hunter/Rotary Rollback Kit: EAK0277J45A
- Juego de Rodaje hacia atrás / adelanta elevador de tijera 12K: EAK0277J47A

#### Accesorios Opcionales

- Pantalla de Lecturas remota: EAK0268J08A
- Espejo convexo: P-1826
- Juego de Adaptadores de eje\*: EAK0222J83A (Para Alineación sin ruedas)

#### Configuraciones opcionales de Soporte de Cámaras

- Soporte de cámara en pared/fosa: EAK0289J36A
- Sistema electrónico de inclinación de Cámaras: EAK0289J64A

† V3D<sup>2</sup> Únicamente.

\* Incluido en V3D<sup>2</sup>, Opcional en V3D<sup>1</sup>

\* Características patentadas y/o pendiente de patente

Snap-on Equipment / 309 Exchange Avenue / Conway, Arkansas 72032 U.S.A.  
Fax: 501-450-2085 / Toll Free: 1-800-362-4618 / International: 501-450-1568  
www.SnaponEquipment.com

Snap-on Equipment - Latin America  
Sales: juan.e.franco@snapon.com  
Service: oscar.h.luna@snapon.com